

MAMELUCOS GRAFA 70



ESPECIFICACIONES:

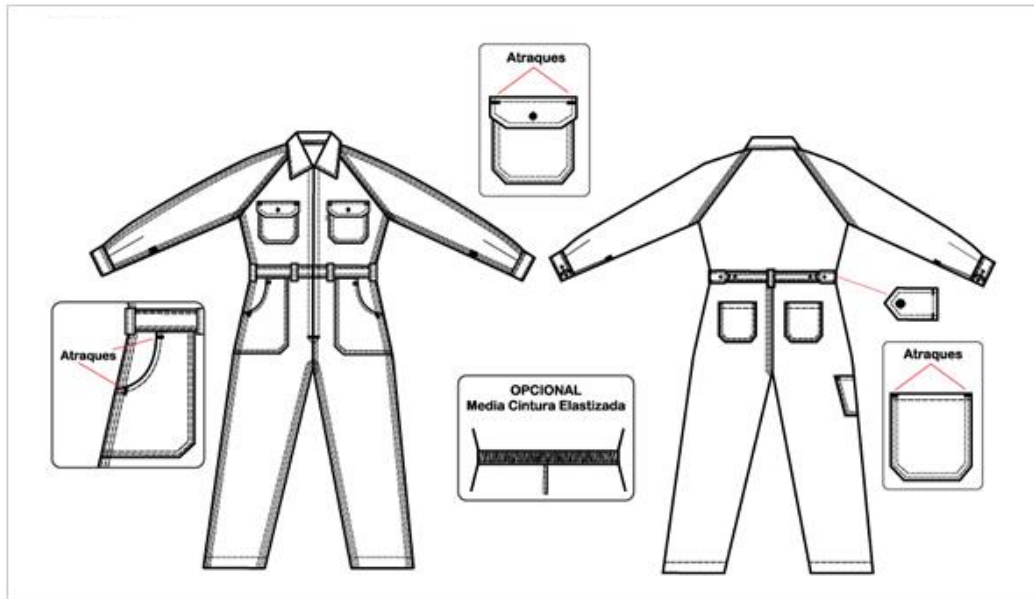
- Mameluco de trabajo homologado GRAFA 70
- Algodón 100%, clásico.
- Cuenta con 6 bolsillos.
 - 2 superiores frontales c/tapa.
 - 2 en cintura.
 - 2 posteriores.
- M. larga c/puños. Ajuste por botón.
- Pasa cinto y elástico en cintura.
- Cierre metálico.
- **APTOS PARA COLOCAR CINTA REFLECTIVAS**



ART. 0503NA



ART. 3000AZ



MAMELUCO DE TRABAJO HOMOLOGADO

| MEDIDA/TALLE | 36 | 38 | 40 | 42 | 44 | 46 | 48 | 50 | 52 | 54 | 56 | 58 | 60 | TOLERANCIA |
|--------------------------|------|------|------|----|------|------|------|------|------|------|------|------|------|------------|
| | | XXS | | XS | | S | | M | | L | | XL | | |
| ANCHO DE PECHO | 47 | 49 | 51 | 53 | 55 | 57 | 59 | 61 | 63 | 65 | 67,5 | 70 | 72,5 | +/- 1 cm |
| LARGO DE MANGA | 77 | 77,5 | 78,5 | 79 | 79,5 | 80,5 | 81 | 81,5 | 82,5 | 83 | 84 | 84,5 | 85 | +/- 1 cm |
| MEDIDA DE CINTURA SUELTA | 39 | 41 | 43 | 45 | 47 | 49 | 51 | 53 | 55 | 57 | 60 | 63 | 66 | +/- 1 cm |
| LARGO TIRO DELANTERO | 65,5 | 67 | 68,5 | 70 | 71,5 | 73 | 74,5 | 76 | 77,5 | 79 | 81,5 | 83 | 84,5 | +/- 1 cm |
| LARGO ENTREPIERNAS | 79 | 79 | 79 | 79 | 79 | 79 | 79 | 79 | 79 | 79 | 79 | 79 | 79 | +/- 1 cm |
| ANCHO DE BAJOS | 21 | 21,5 | 21,5 | 22 | 22 | 22,5 | 23 | 23 | 23,5 | 23,5 | 24 | 24,5 | 24,5 | +/- 1 cm |
| ANCHO DE RODILLA | 21 | 21,5 | 22 | 23 | 23,5 | 24,5 | 25 | 25,5 | 26,5 | 27 | 28 | 28,5 | 29 | +/- 1 cm |

| TEJIDO | LIGAMENTO | PESO | ANCHO | COMPOSICIÓN |
|-------------------|-------------|-----------|--------|--------------|
| GABARDINA PESADA | Sarga 3/1 S | 264 gr/m | 161 cm | 100% algodón |
| GABARDINA MEDIANA | Sarga 2/1 S | 190 gr/m2 | 161 cm | 100% algodón |

CUIDADOS



OBSERVACIONES: Los tejidos poseen resistencia a los productos clorados, se aconseja no utilizarlos dado que afectan a las fibras de celulosa.